

**Ferienhaus für 8-10 Personen,
behindertengerecht (Fertigstellung 2010)**



Ferienhaus **Traumblick**

Wohnfläche: 120 m²

Raumaufteilung: 4 Schlafzimmer, 2 Bäder, Wohn-/
Esszimmer, Küche, großzügige Terrasse

Beschreibung: familienfreundlich, ruhig,
mit traumhaftem Ausblick

Ausstattung: Doppelbetten, Etagenbetten, Wohn-
zimmertisch, Ledergarnitur, Kabel-TV, Esstisch mit zehn
Stühlen, voll ausgestattete Küche (Spülmaschine, Mikro-
welle usw.), zwei behindertengerechte Bäder mit Dusche
und WC.

Großzügige Terrasse mit Tischen, Stühlen, Grillplatz (Grill
vorhanden) und großem Rasen, Fußball-Kickertisch, Tisch-
tennisplatte, große Schaukel.

Großer Hundestrand am Dankernsee.

Anzahl der Betten: 10

Unsere Betten sind mit hochwertigen Kaltschaummatrat-
zen aus dem Jahre 2010 ausgestattet!

Preise auf Anfrage



Ferienhaus an der Schlossallee



Ferienhaus

Ferienwohnung

Ausblick Idylle Ferienhaus **Traumblick**

Schlossallee 2

49733 Haren/Ems – Dankern

Tel.: 0 59 32 / 73 29 35

(250 m zum Ferienzentrums und Dankernsee)

www.ferienwohnung-idylle.de

kontakt@ferienwohnung-idylle.de

Kompetenz in Sachen

Urlaub und Gastfreundschaft

Ferienhaus für 8-12 Personen, behindertengerecht (Fertigstellung 2006)



Ferienhaus

Ausblick

Wohnfläche: 160 m²

Raumaufteilung: 5 Schlafzimmer, 2 Bäder,
Wohn-/Esszimmer, Küche, Terrasse

Beschreibung: behindertengerecht, ruhig,
mit schönem Ausblick

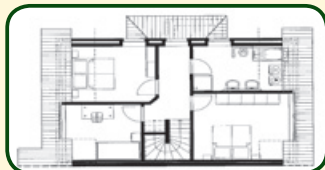
Ausstattung: Doppelbetten, Etagenbetten, Wohnzim-
mertisch, großes ausziehbares Sofa mit Ecke und Sessel,
Kabel-TV, Esstisch mit zwölf Stühlen, voll ausgestattete
Küche (Spülmaschine, Mikrowelle usw.), ein behinderten-
gerechtes Bad mit Dusche und WC und ein großes Bad
mit Dusche, Badewanne und WC.

Nur 250m zum Ferienzentrum Schloss Dankern, und direkt
nebenan befindet sich ein Zweiradfachgeschäft, wo Sie
Fahrräder, Quads usw. mieten können.

Anzahl der Betten: 12

Unsere Betten sind mit hochwertigen Kaltschaummatrat-
zen aus dem Jahre 2010 ausgestattet!

Preise auf Anfrage



Dachgeschoss



Erdgeschoss

Ferienwohnung für 4-8 Personen (Fertigstellung 2006)



Ferienwohnung
ohne Doppelzimmer



Ferienwohnung

Idylle

Wohnfläche: 100 m²

Raumaufteilung: 3 Schlafzimmer, 2 Bäder,
Wohn-/Esszimmer, Küche, Balkon, Terrasse

Beschreibung: ruhig, in idyllischer Atmosphäre

Ausstattung: 2 Bäder mit Dusche und WC, Wohnzim-
mer mit Zweier-Sofa und zwei Sesseln, Essecke mit Tisch
und acht Stühlen, 2x Kabel-TV, voll ausgestattete Küche
(Spülmaschine, Mikrowelle usw.)

Zahlreiche Möglichkeiten zur Freizeitgestaltung für die ganze Familie in der näheren Umgebung

(z.B. FUN-PARK Hüntel, Meyer-Werft Papenburg, Tierpark Emmen,
Bagger-Park Haren, Golfplatz Gut Düneburg u.v.m.) !

Anzahl der Betten: 8

Unsere Betten sind mit hochwertigen Kaltschaummatrat-
zen aus dem Jahre 2010 ausgestattet!

Preise auf Anfrage



Doppelzimmer
(separat buchbar)